

Activités proposées

Les thématiques proposées sont adaptables aux différents niveaux primaires et secondaires. Le logo ● vous indique que la visite est possible avec des maternelles.

Les émotions ●

Visite : L'émotion est une expérience psychosociologique intense ! Quelles émotions peut-on ressentir au musée face à un objet ? Les enfants sont invités à formuler leur ressenti devant l'œuvre d'art avant de découvrir une sélection de portraits qui laissent parfois paraître leurs émotions.



Atelier numéro 1 : Atelier dessin, représentation d'une émotion.

Atelier numéro 2 : Atelier poterie, représentation d'une émotion.

Durée : 1h30

Vive la Préhistoire ! ●

Visite Paléolithique ou Néolithique : quels vestiges nous reste-t-il de cette période ? Découverte des outils de chasse, de l'alimentation et des animaux de la Préhistoire.

Atelier

Paléolithique : réalisation d'une peinture à base de pigments ou peinture sur plaquette en terre cuite.

Néolithique : création d'une poterie selon les techniques du Néolithique.

Durée : 1h30



Musique au Musée ●

Visite : Quel est l'ancêtre du violoncelle ? Qu'est-ce qu'une vielle ? Un parcours musical dans le musée au son de l'accordéon, de morceaux de Claude Debussy en passant par des partitions anciennes !

Atelier : Réalisation d'une partition colorée.

Durée : 1h30



Le patrimoine naturel du musée ●

Visite : Observation de la forme des arbres, recherche de fleurs dans les tapisseries du musée ! Les enfants manipulent ensuite diverses essences de bois avant de découvrir la collection de champignons en cire du musée.

Atelier : Peinture sur champignons en plâtre.

Durée : 1h30



Les contraires ●

Visite Etude des contraires au musée : emballé/déballé, jour/nuit, hiver/été, clair/foncé, jeune/âgé, vivant/mort, vide/plein, etc.

Atelier : Mise en pratique des contraires.

Durée : 1h30



En partenariat avec la Médiathèque : lecture de contes sur les contraires.

Le portrait ●

Visite : Qu'est-ce qu'un portrait ? Découverte de ce genre à travers les collections de peintures, sculptures... du musée.

Atelier : Réalisation d'un portrait aux crayons de couleurs, feutres et poudres de craies, ou en argile.

Durée : 1h30



À la chasse aux animaux ! ●

Visite : Comprendre le rôle symbolique des animaux en comparant leur représentation depuis la Préhistoire jusqu'à nos jours.

Atelier : Réalisation d'un petit bestiaire.

Durée : 1h30



À la découverte du musée ●

Visite : Tapisserie, crâne d'homme de Neandertal, objets d'art... que peut-on trouver dans un musée ? Une visite ludique et interactive pour comprendre ce que conserve un musée.

Atelier : Mise en couleur d'objets emblématiques du musée.

Durée : 1h30



Le beau et le laid ●

Visite : Pourquoi trouve-t-on quelqu'un beau ? Qu'est-ce qui nous fait peur chez les monstres ? Une visite pour mieux comprendre nos critères de beauté et avoir moins peur de ces êtres fantastiques !

Durée : 1h30



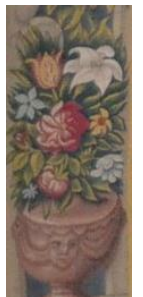
En partenariat avec la médiathèque : lecture de contes sur le monstrueux.

Les cinq sens ●

Visite : À travers les œuvres du musée, découverte des représentations de l'odorat, de l'ouïe, du goût, de la vue et du toucher !

Atelier : Mise en pratique de nos sens.

Durée : 1h30



Le jardin du musée ●

Visite Balade dans le jardin du musée : quels matériaux nous entourent ? Quelles formes géométriques peut-on voir ? De quoi se compose un arbre ? Ramassage de feuilles pour l'atelier...

Atelier : Réalisation d'empreintes de feuilles d'arbres à la peinture.

Durée : 1h30



A toi de jouer ! ●

Visite : Les enfants découvrent d'anciens jouets des campagnes corréziennes, de fabrication « maison ».

Atelier : Création d'un jeu de cartes du musée à la peinture.

Durée : 1h30



La ville de Brive

Visite Balade dans la ville avec découverte de ses lieux emblématiques : musée Labenche, collégiale Saint-Martin, tour des Echevins, halle Georges Brassens, Palais de Justice...

Durée : 1h30



Ombre et lumière

Visite : Qu'est-ce qu'un clair-obscur ? Quelles œuvres du musée sont particulièrement lumineuses ? Découverte du luminisme et théories impressionnistes de la lumière.

Atelier : Création d'un clair-obscur au fusain.

Durée : 1h30



La gravure

Visite : Petite histoire de la gravure... de la Préhistoire à nos jours ! Gravure sur pierre, bois gravé de manufacture... Découverte de modèles d'impression.

Atelier : Gravure à la pointe sèche sur rhodoïd.

Durée : 1h30 (prévoir au moins 2 séances).



La sculpture

Visite : Qu'est-ce qu'un bas-relief, une ronde-bosse ? Quelle différence entre sculpture et modelage ? Découverte de sculptures en cire, pierre, bois, marbre blanc du musée.

Atelier : Moulage d'une Vénus gallo-romaine.

Durée : 1h30



Paysage

Visite : Quelles sont les caractéristiques de ce genre en peinture ? Comment s'est-il constitué en tant que genre ?

Atelier : Réalisation d'un paysage de la ville de Brive au pochoir sur toile.

Durée : 1h30



La Renaissance

Visite : Architecture, livres, peintures... comment se traduit la renaissance des arts ?

Atelier : Mise en couleur de la façade du musée.

Durée : 1h30

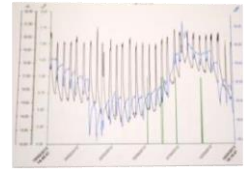


Les coulisses du musée

Visite : Comment protéger les œuvres sensibles à la lumière ? Comment disposer les objets dans une vitrine ? Qu'est-ce que l'hygrométrie ? Un tableau MNR ? Une visite pour sensibiliser les visiteurs à la conservation préventive et parler des « coulisses du musée ».

Atelier : Par groupe, les élèves réalisent un diagnostic sur un objet et remplissent un constat d'état.

Durée : 1h30



La mode

Visite : Petit tour dans la mode, depuis les parures préhistoriques en passant par des fibules gallo-romaines pour arriver aux robes de la Renaissance et à la production industrielle de la dentelle.

Atelier : Gravure de motifs de dentelle ou « dessine ta robe manches à crevés ».

Durée : 1h30



La mythologie

Visite : Quelles références à l'Antiquité peut-on voir dans les œuvres du musée ? Les élèves partent à la recherche de Vénus, Mars, Jupiter... en croisant nymphes et satyres !

Atelier : Moulage d'une Vénus gallo-romaine.

Durée : 1h30



Mais à quoi servait cet objet ?

Visite : Plusieurs objets aux formes insolites qui ne nous sont pas familiers sont réunis dans l'atelier du musée et vus dans les collections. Les enfants font des hypothèses pour deviner l'histoire et le rôle de ces objets.

Atelier : Jeux tactiles ou création d'un objet insolite.

Durée : 1h30



Les gallo-romains

Visite : Quelles traces nous reste-t-il de la culture gallo-romaine à Brive ?

Atelier : Réalisation d'une lampe à huile selon les techniques gallo-romaines.

Durée : 1h30



Les quatre éléments

Visite : Partons à la recherche de l'eau, de la terre, de l'air et du feu dans le musée.

Atelier : Prise d'empreintes de coquillages dans l'argile.

Brive au Moyen Age

Visite : Analyse globale de la cité médiévale à travers les collections du musée et visite dans la ville.

Atelier : Création d'une maquette.

Durée : 1h30




Pour prolonger la découverte : les Archives de Brive vous proposent une séance présentant la collégiale Saint-Martin

Pour réserver vos animations contactez :

Solène JOLIVET
Responsable du service des publics

solene.jolivet@brive.fr
05 55 18 17 70

Musée Labenche
26 bis, boulevard Jules-
Ferry
19100 Brive-la-Gaillarde
 **/museeLabenche/**